

SESOO

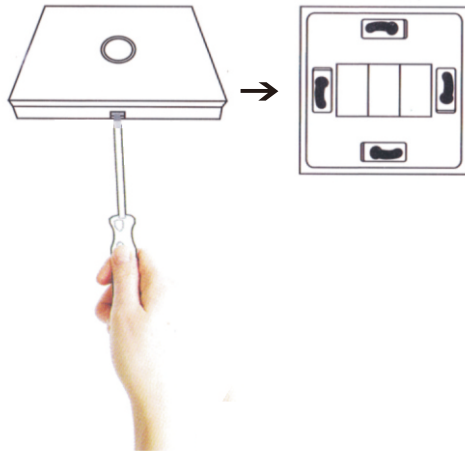
СЕНСОРНАЯ ПАНЕЛЬ УПРАВЛЕНИЯ

Краткая инструкция по
монтажу и первичной
настройке

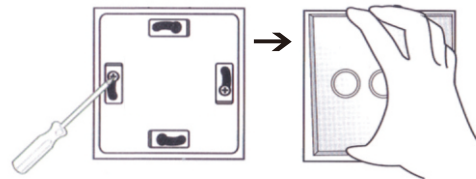
sesoo.ru

Схема монтажа

1. Снимите стеклянную панель с помощью отвертки



2. Закрепите корпус панели на стене
а. Зафиксируйте корпус панели с помощью саморезов или двухстороннего скотча
б. Установите стеклянную панель (установка начинается с верхних защелок)
Панель может использоваться без крепления к поверхности



Технические характеристики

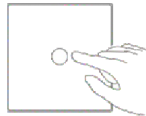
Напряжение :	3В DC
Размер :	86*86*13 мм
Материал :	Панель: Ультра прозрачная закаленная стеклянная панель Корпус: Огнестойкий пластик
RF Частота:	433.92МГц
Кодирование:	микросхема EV1527
Источник питания:	CR 2032 (3V) x 2шт
Рабочая обстановка:	температура: -10~60°C влажность: 10%-95%

Панель дистанционного управления

- 1.Использование одной кнопки для включения и выключения.
Нажмите и удерживайте клавишу выключателя несколько секунд, пока не услышите один звуковой сигнал, затем однократно нажмите кнопку на панели ДУ. Теперь эта кнопка будет включать и выключать один канал.
 - 2.Использование кнопки только на включение.
Нажмите и удерживайте клавишу выключателя несколько секунд, пока не услышите два звуковых сигнала, затем однократно нажмите кнопку на панели ДУ. Теперь эта кнопка будет только включать необходимый канал.
 - 3.Использование кнопки только на выключение.
Нажмите и удерживайте клавишу выключателя несколько секунд, пока не услышите три звуковых сигнала, затем однократно нажмите кнопку на панели ДУ. Теперь эта кнопка будет только выключать необходимый канал.
 - 4.Удаление всех записанных пультов из памяти выключателя (канала).
Нажмите и удерживайте клавишу выключателя несколько секунд, пока не услышите четыре звуковых сигнала. Теперь память этого канала полностью очищена, другие каналы не удаляются.
- Одна панель может работать с несколькими выключателями. Можно сделать кнопку "выключить всё", для этого воспользуйтесь п.3, при программировании выключателей нажимайте одну и ту же кнопку на панели



Канал выключателя, который Вы хотите обучить



Кнопка на панели ДУ, с помощью которой Вы хотите управлять

Гарантийный талон

Дорогие клиенты!

Благодарим за использование наших продуктов.

Гарантия на продукцию составляет 1 год.

Внимательно ознакомьтесь с инструкцией перед использованием.

При обнаружении заводского брака, пожалуйста, верните товар по месту приобретения для ремонта или замены.

Модель _____

Дата покупки _____

Место покупки _____

Печать и подпись продавца _____

Полная информация о гарантии и обслуживании товара на сайте sesoo.ru